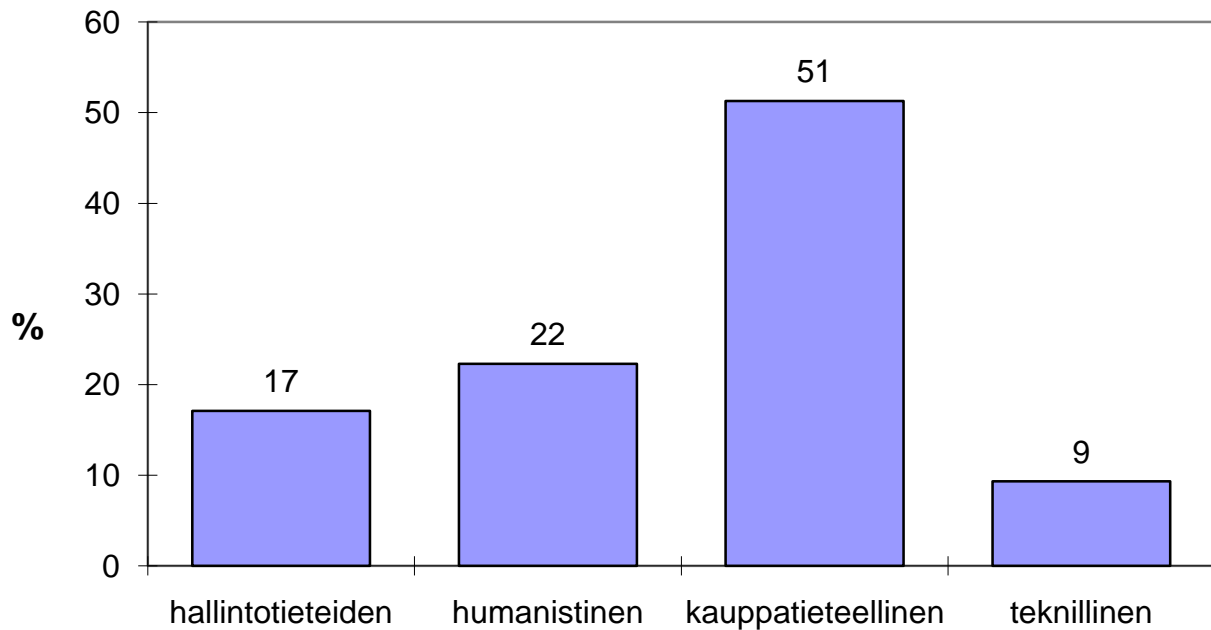


Kooste kyselystä vuonna 2003 valmistuneille maistereille viisi vuotta valmistumisen jälkeen.

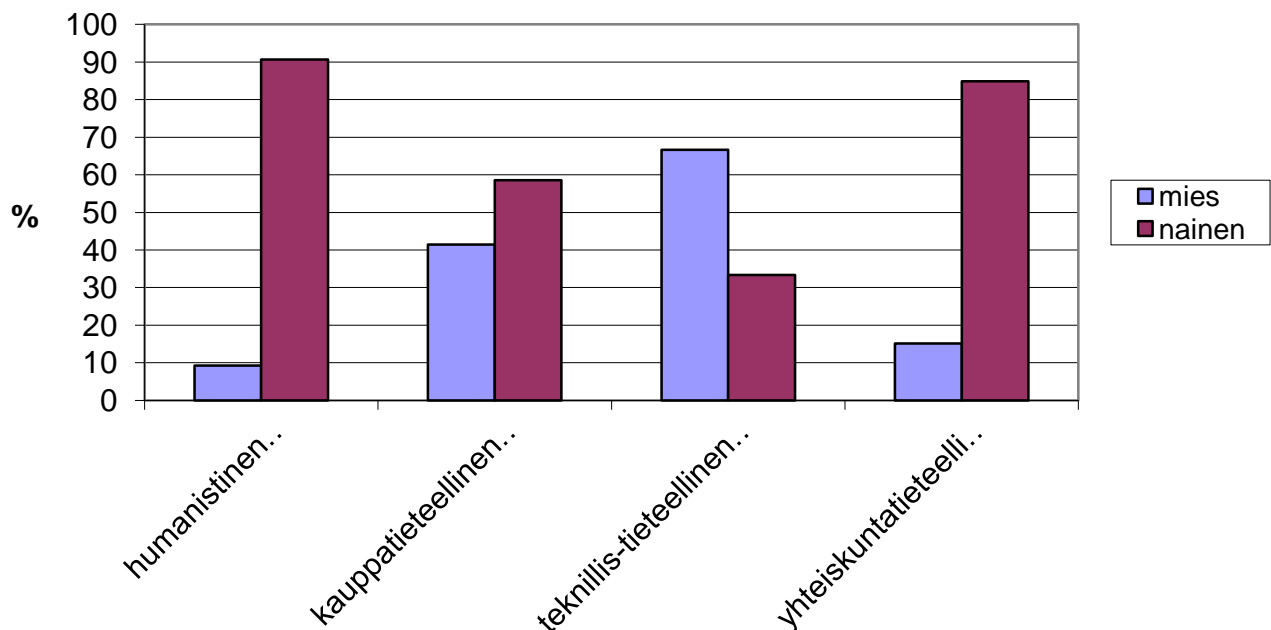
Vuonna 2003 maisterin tutkinnon suoritti 347 opiskelijaa. Syksyllä 2008 lähetettiin kysely 342:lle vuonna 2003 valmistuneelle maisterille; viiden yhteystietoa ei saatu. Kyselyn saaneista vastasi 195 eli 57 %.

Maisterin tutkinnon suorittaneista vastasi siis 56,2 %. Vastaukset on jaoteltu koulutusaloittain.

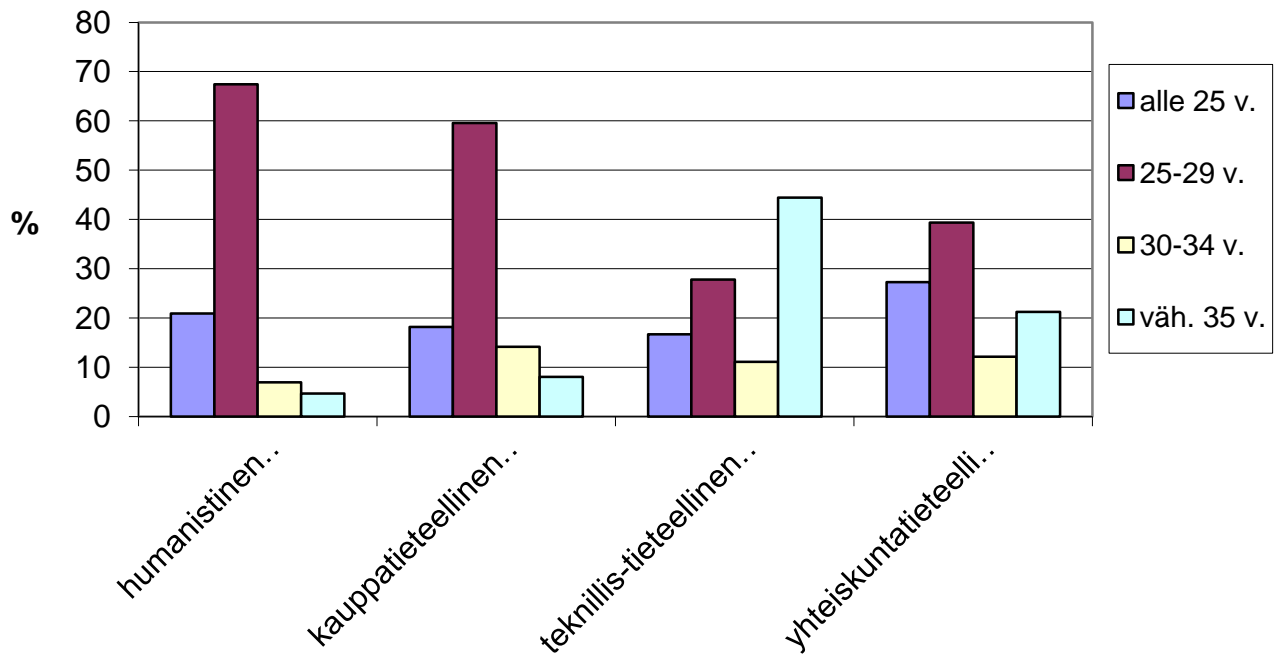
Tiedekunta



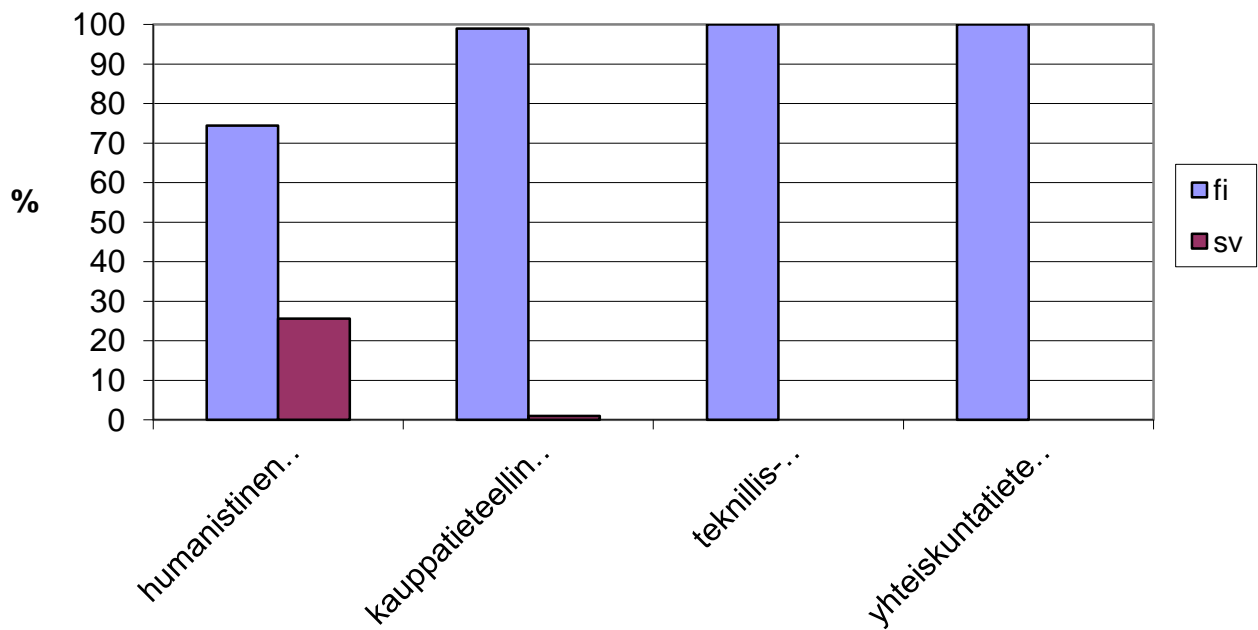
Sukupuoli (yhteensä 195 kyselyyn vastannutta)



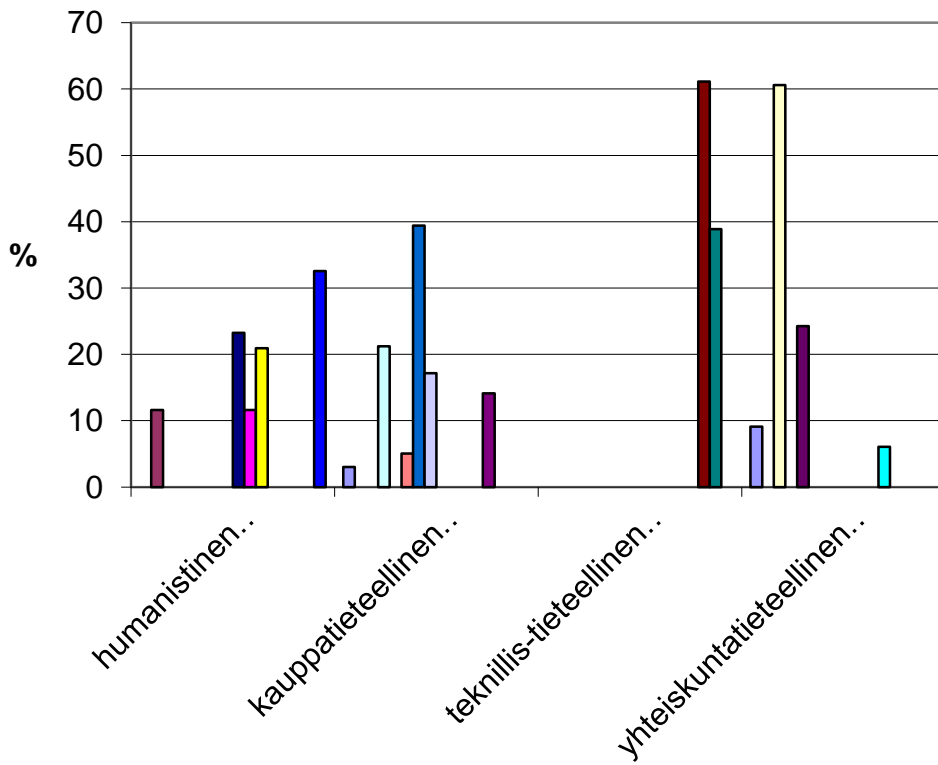
Ikä valmistuessa



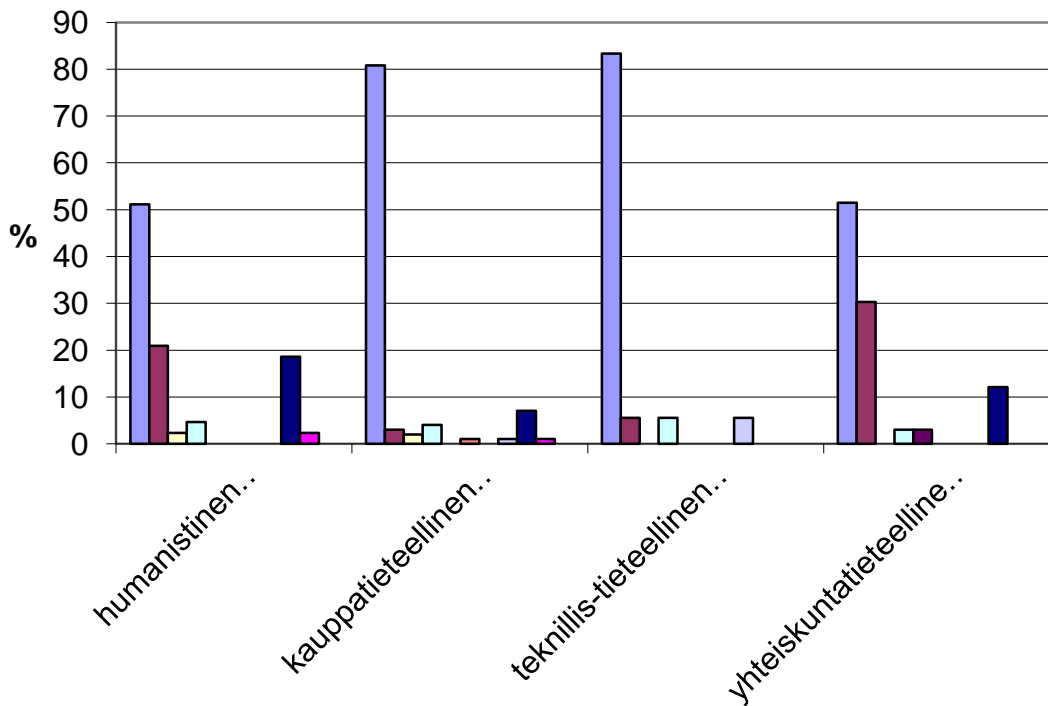
Äidinkieli



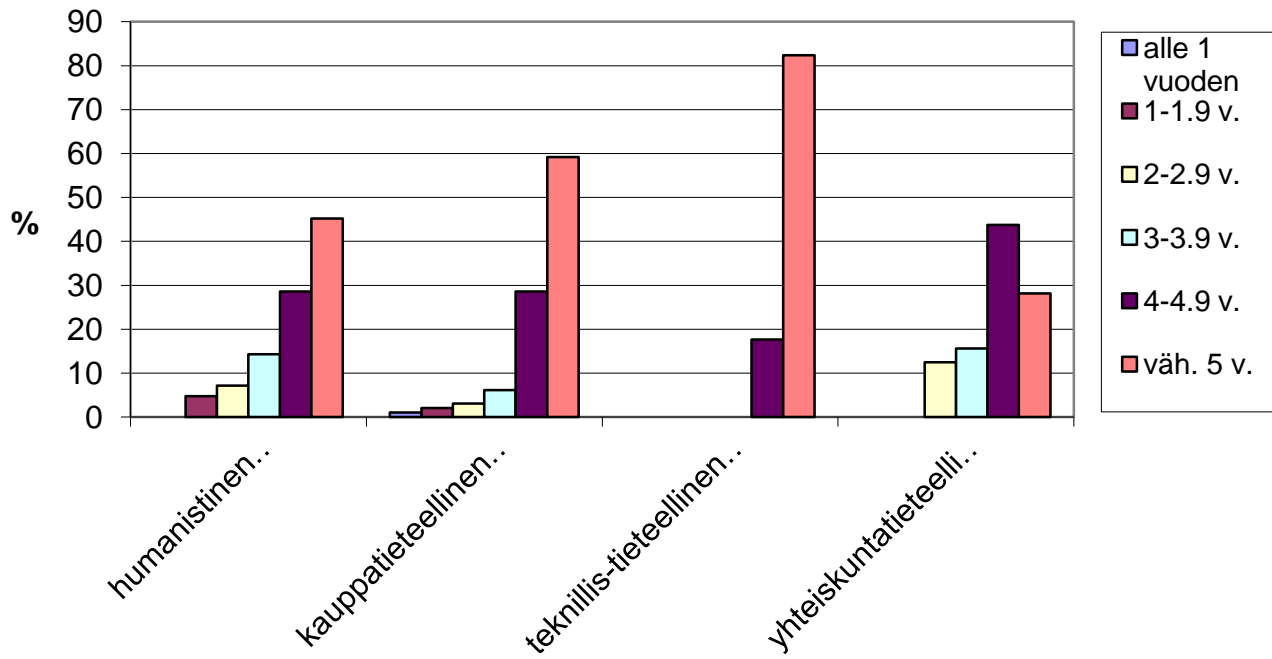
Pääaine



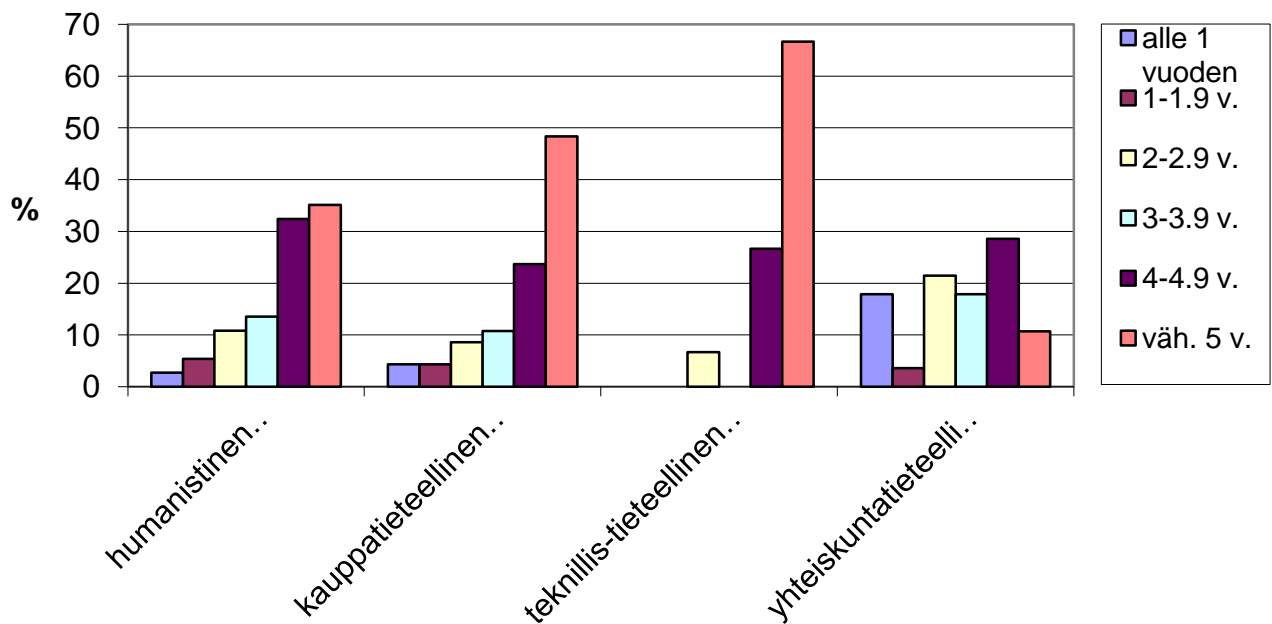
Työmarkkinatilanne syksyllä 2008



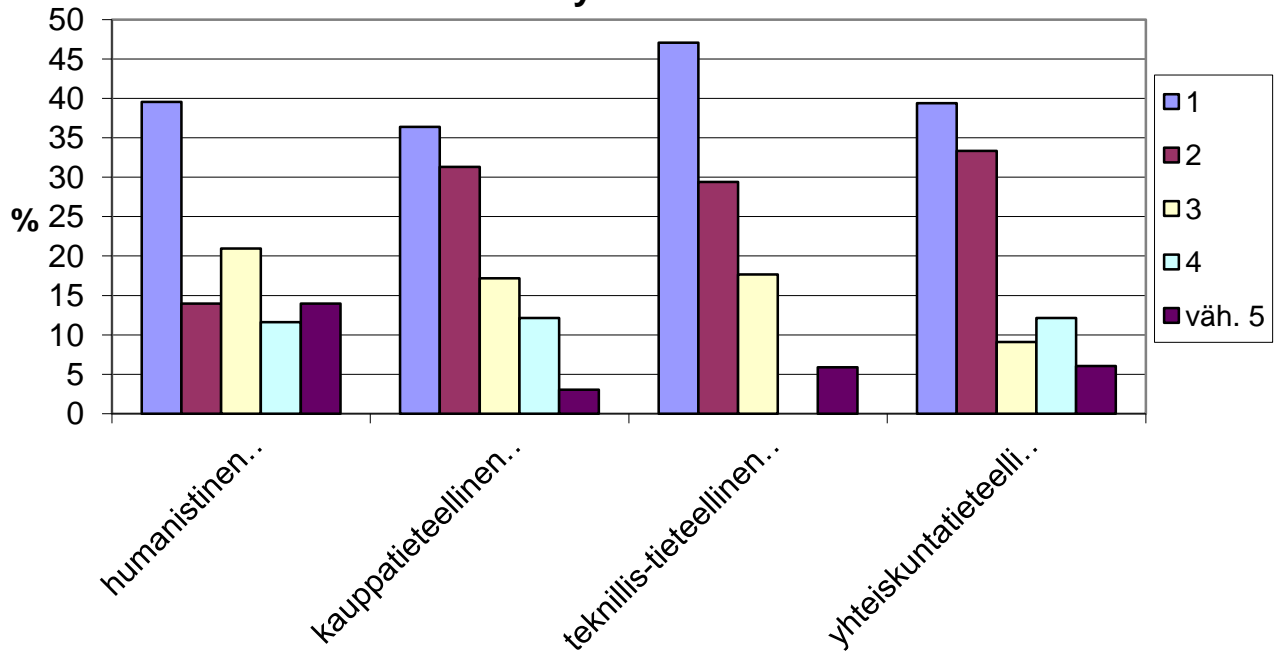
Valmistumisen jälkeinen työssäoloaika työssälleilla



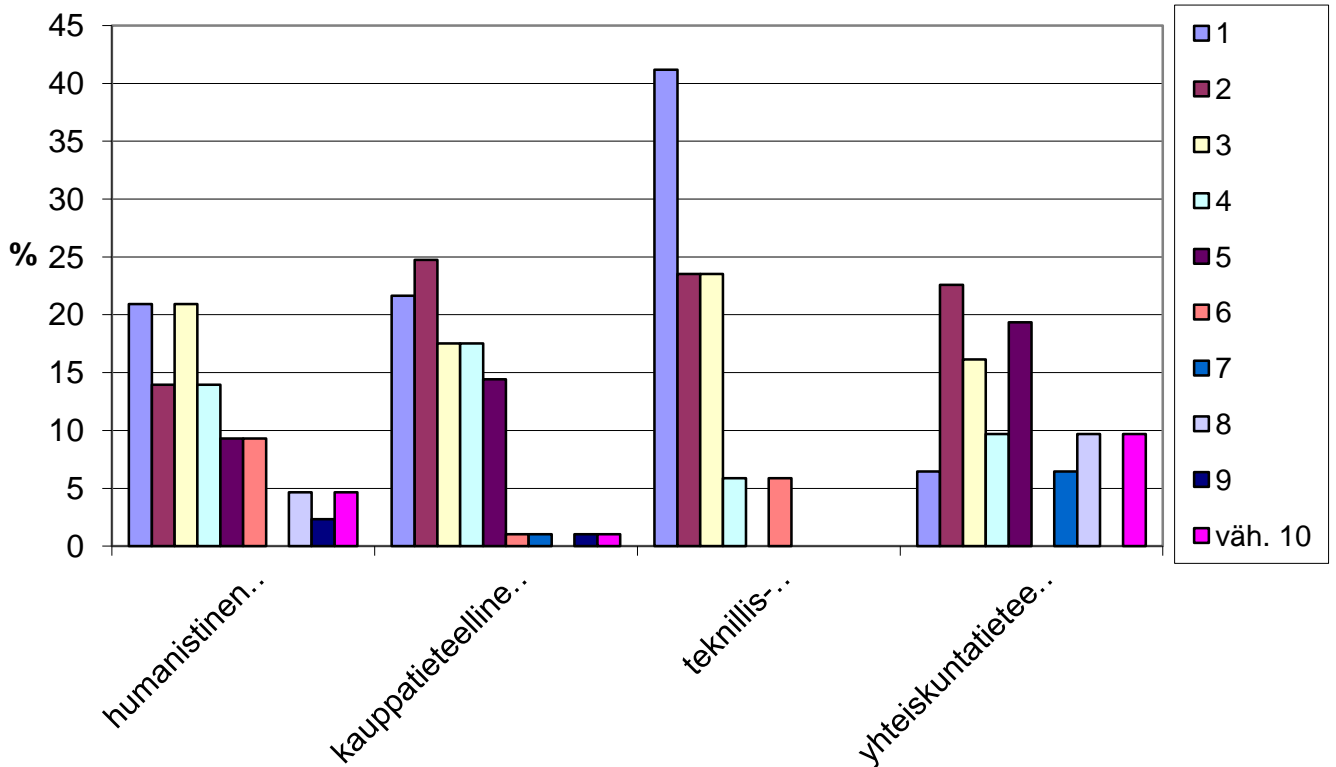
Valmistumisen jälkeinen työssäoloaika koulutusta vastaavassa työssä työssälleilla



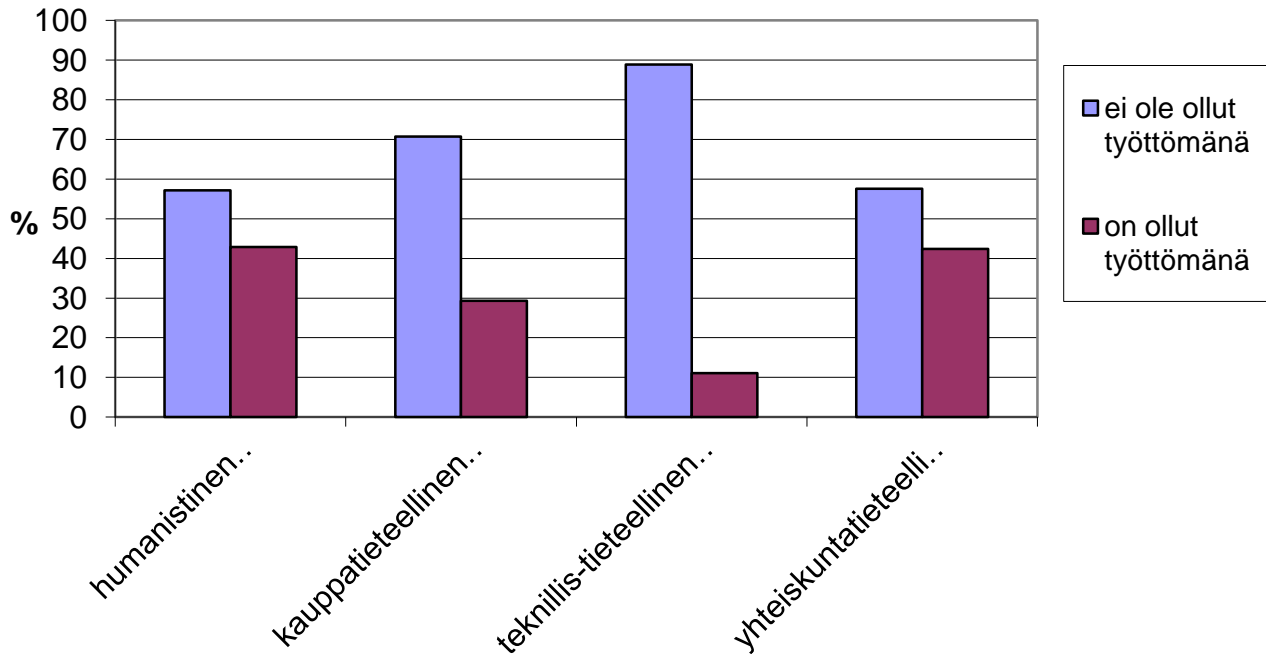
Työnantajien lukumäärä valmistumisen jälkeen työssäoleilla



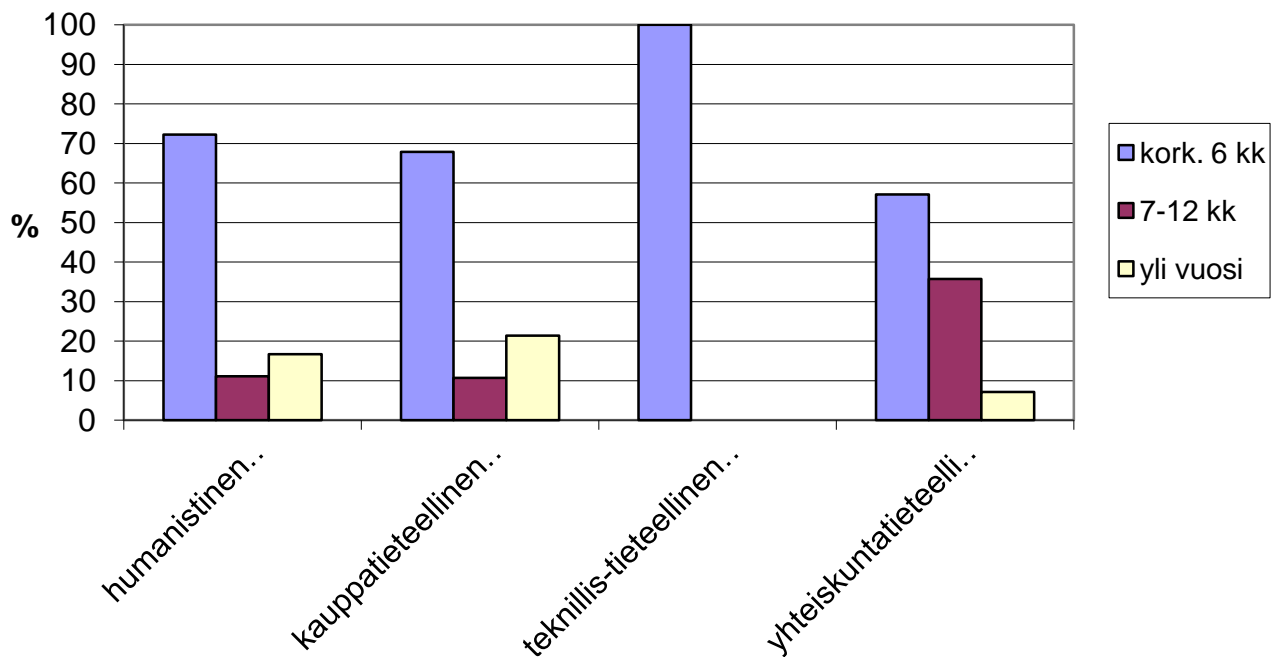
Erillisten työ- tai virkasuhteiden lukumäärä valmistumisen jälkeen työssäoleilla



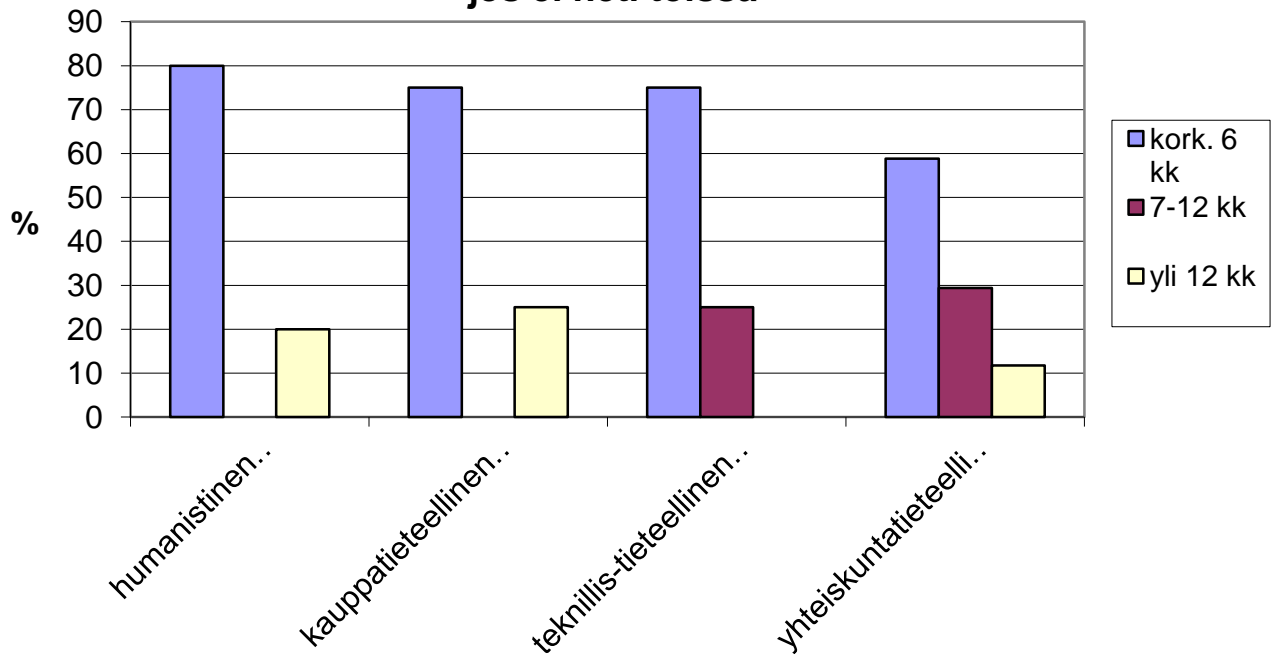
Työttömänä oleminen valmistumisen jälkeen



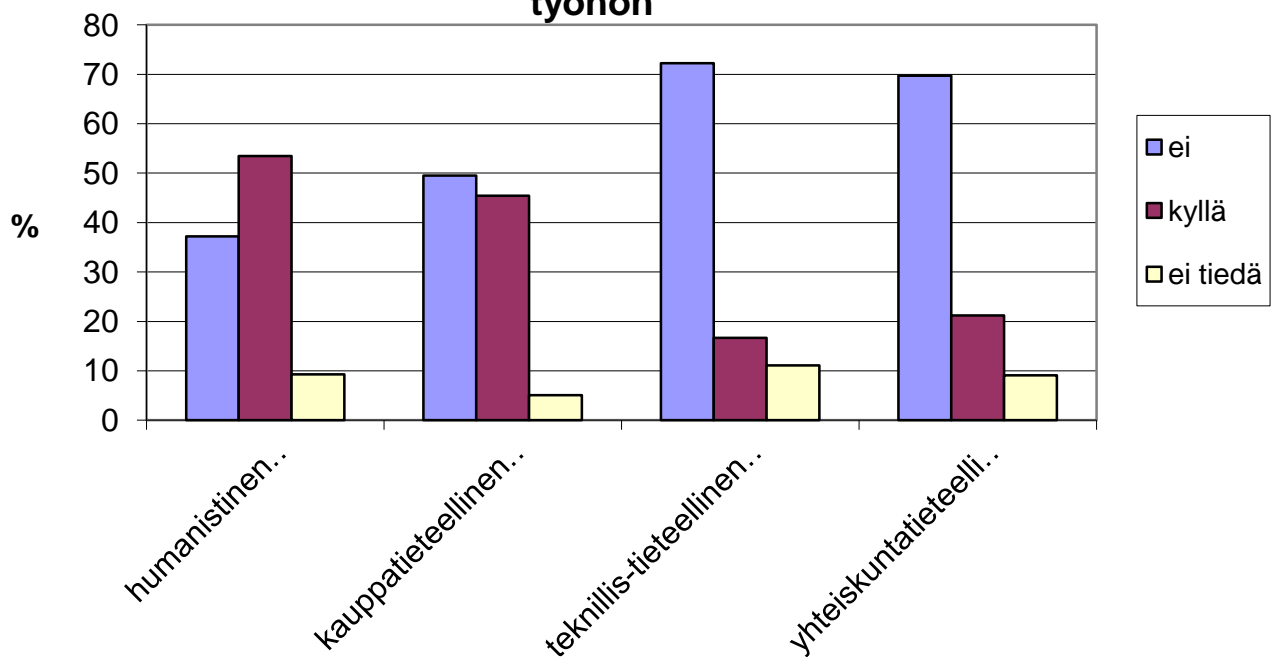
Työttömyysaika työttömillä



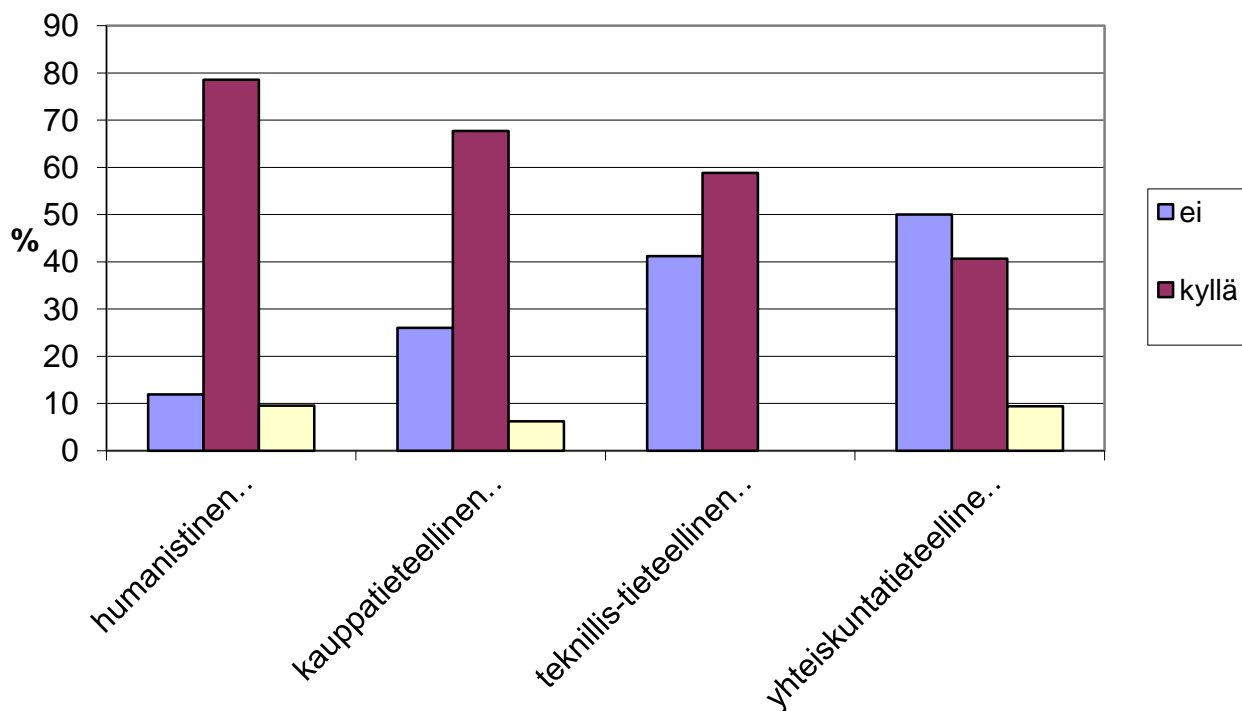
Ensimmäisen työn aloittamisaika valmistumisen jälkeen, jos ei heti töissä



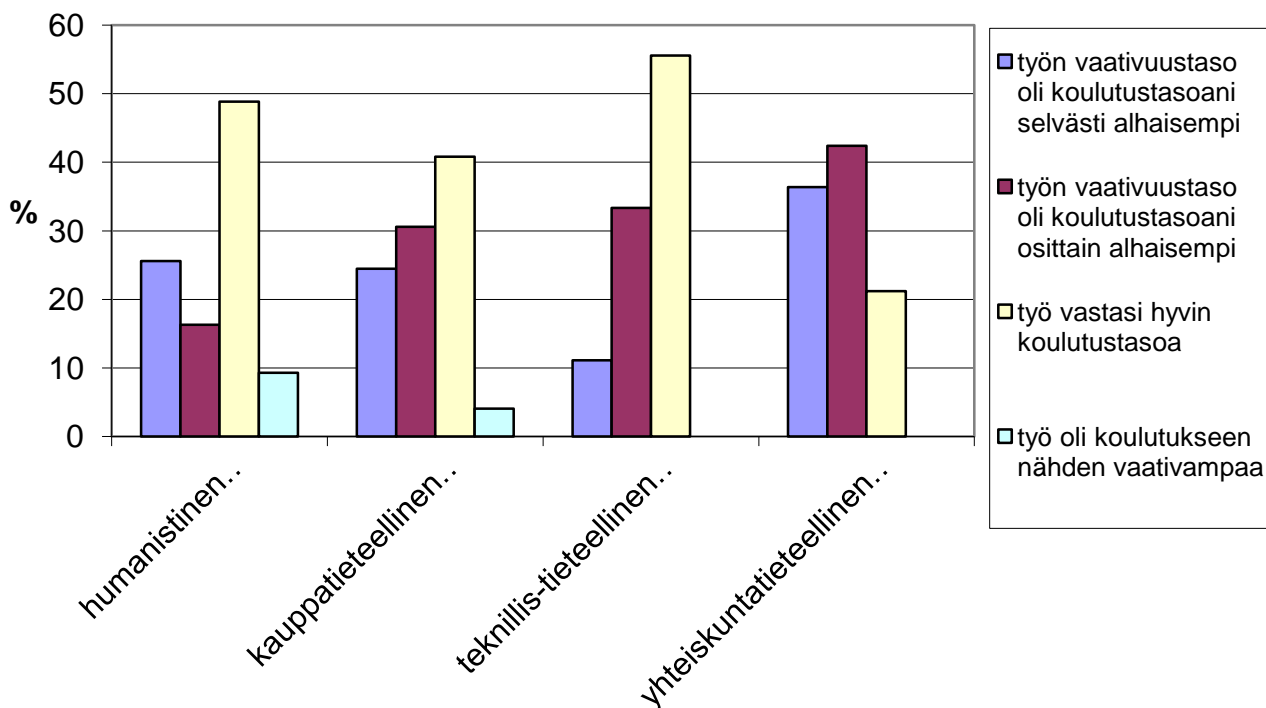
Korkeakoulututkinto oli edellytyksenä ensimmäiseen työhön



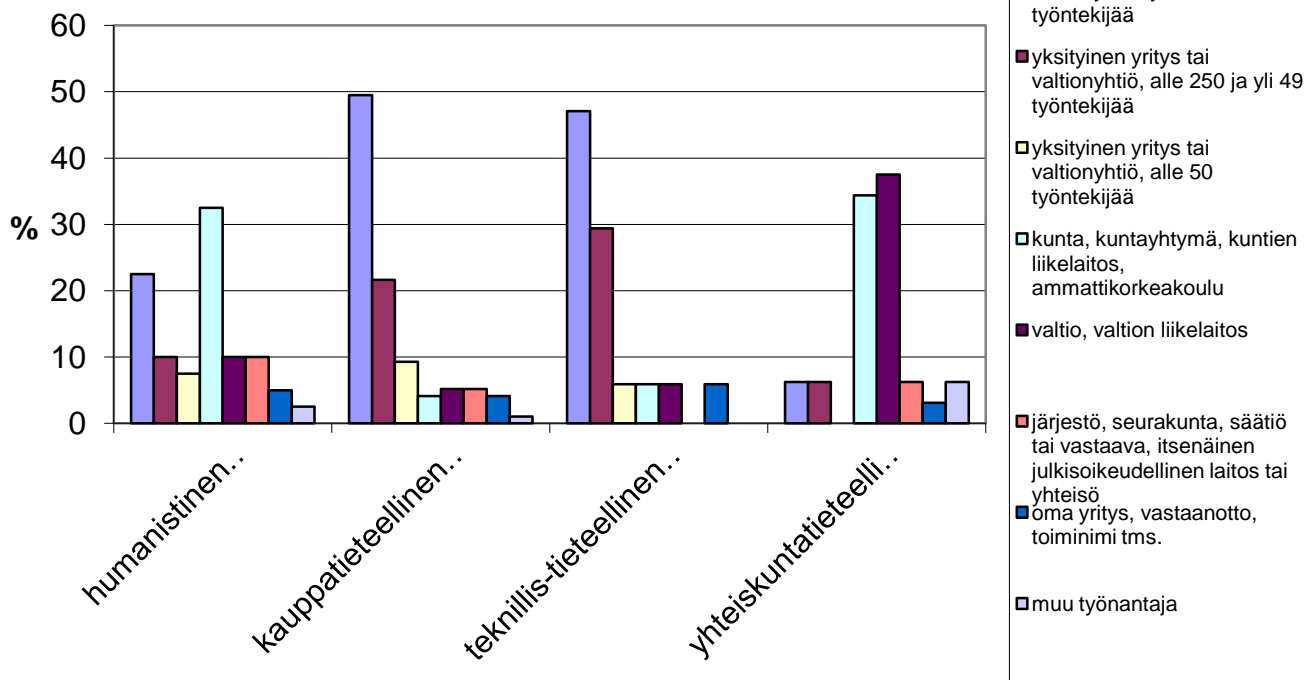
Korkeakoulututkinto oli edellytyksenä nykyiseen työhön



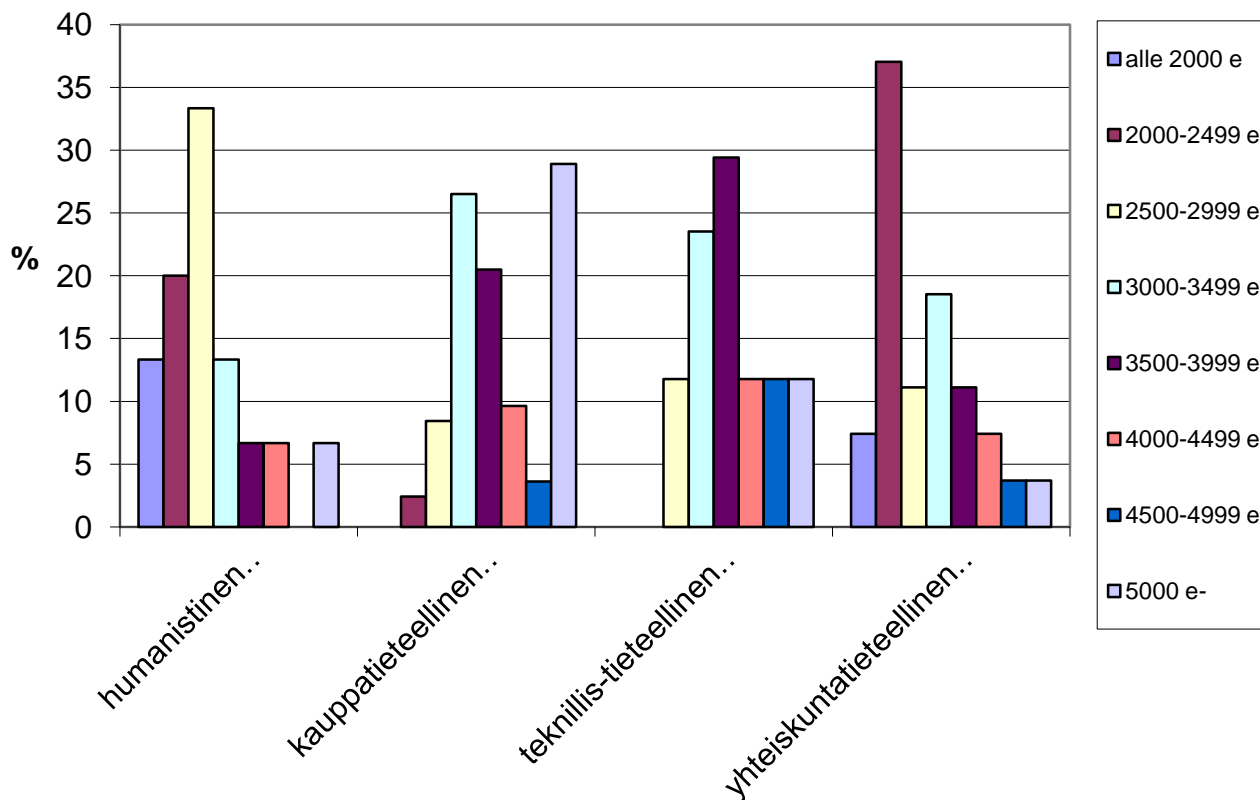
Ensimmäinen työ vastaa vaativuustasoltaan yliopistollista koulutusta



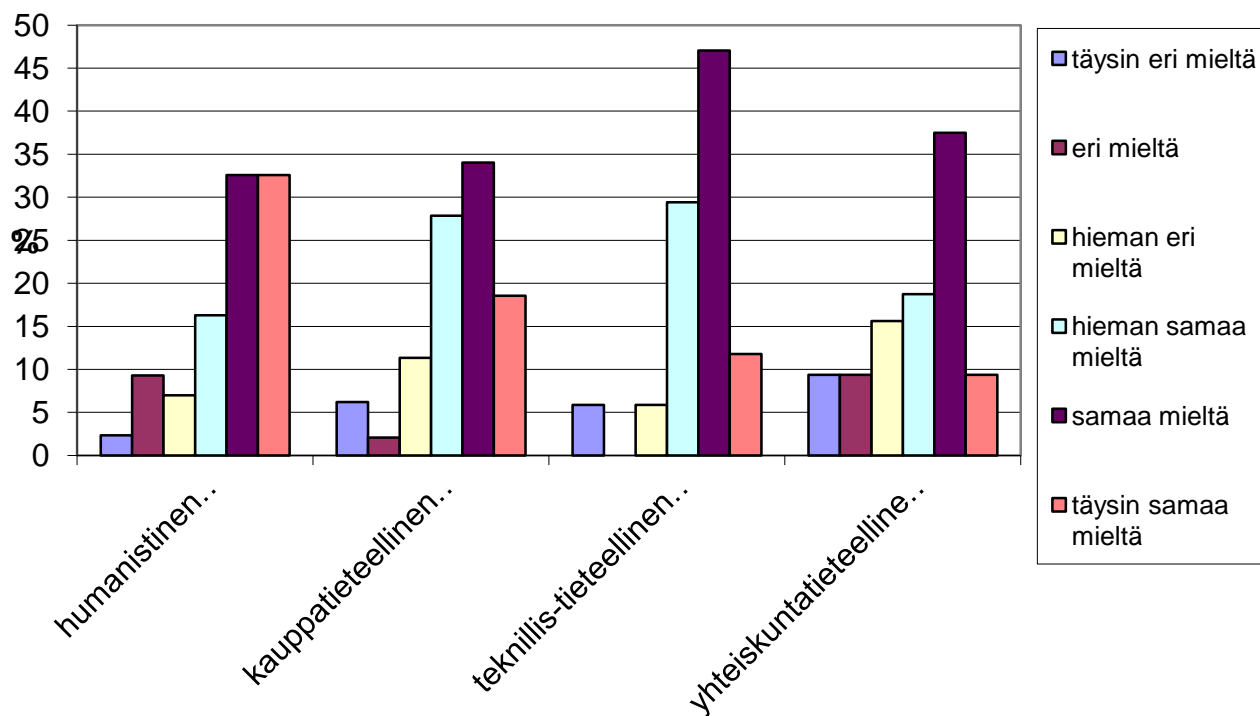
Nykyinen päätyönantaja



Bruttopalkka kuukaudessa säännölliset lisät mukaan lukien syyskuussa 2008 kokopäivätoisissa olevilla



Työura on tavoitteiden mukainen



Alueellinen työllistyminen

N = Vaasasta valmistuneet	Pohjanmaa, Etelä-Pohjanmaa ja Keski-Pohjanmaa			
	Pohjanmaa	Uusimaa	Muut maakunnat	Ulkomaat
humanistinen ala (N = 43)	48,8 %	23,3 %	20,9 %	7,0 %
kauppatieteellinen ala (N = 99)	21,2 %	47,5 %	29,3 %	2,0 %
teknillis-tieteellinen ala (N = 18)	66,7 %	16,7 %	11,1 %	5,6 %
yhteiskuntatieteellinen ala (N = 33)	54,5 %	18,2 %	24,2 %	3,0 %

N = Vaasasta valmistuneet	Pohjanmaa	Etelä-Pohjanmaa		Uusimaa	Muut maakunnat	Ulkomaat
		Pohjanmaa	Pohjanmaa			
humanistinen ala (N = 43)	39,5 %	9,3 %	0,0 %	23,3 %	20,9 %	7,0 %
kauppatieteellinen ala (N = 99)	13,1 %	6,1 %	2,0 %	47,5 %	29,3 %	2,0 %
teknillis-tieteellinen ala (N = 18)	50,0 %	16,7 %	0,0 %	16,7 %	11,1 %	5,6 %
yhteiskuntatieteellinen ala (N = 33)	39,4 %	15,2 %	0,0 %	18,2 %	24,2 %	3,0 %